

Interventi

- OE1

Sipocatura di intonaco e/o altro materiale non idoneo a vivo di muro esistente, con conseguente perdita di aderenza e rischio di caduta delle superfici. Il tipo in decisa del materiale. Il rispetto, l'accasamento nell'ambito del cantiere.
- OE2

Treatmento di muratura in pietra locale con paramento a pietra crasi e a teste scoperte comprendente il completamento di eventuali parti mancanti con pezzane analogo a quello esistente, la riboccatura, la stuccatura e la silatura dei giunti con malta a base di calce.
- OE3

Realizzazione di intonaco nuovo su supporto in pietra/muratura non intonacato:
  - pulizia del supporto mediante idropulitura e spazzatura
  - realizzazione di un primo strato a base di calce idraulica naturale, previa bagnatura del supporto
  - realizzazione di uno strato successivo di intonaco con malta a rasare a base di calce idraulica naturale, dopo aver inumidito le superfici interessateRisarcitura di intonaco su supporto intonacato e intagliato con pitture di varia natura:
- OE4

- pulizia del supporto mediante idropulitura e spazzatura
  - ispezione accurata dell'intonaco mediante battitura e successiva rimozione di eventuali parti ammoriate o che presentano aderenza precaria agli strati sottostanti
  - ripristino dell'intonaco con malta a base di calce idraulica naturale, previa bagnatura del supporto
  - applicazione a pennello sulle intere superfici di una mano di isolante idrorepellente a base di silicato di potassio stabilizzato
  - realizzazione di uno strato infisso con malta di calce irata e sabbia in piano a finitizzo rustico, applicato con predisposto poste e guideRasatura completa su supporto intonacato e intagliato con pitture di varia natura:
- OE5

- pulizia del supporto mediante idropulitura e spazzatura
  - ispezione accurata dell'intonaco mediante battitura e successiva rimozione di eventuali parti ammoriate o che presentano aderenza precaria agli strati sottostanti
  - ripristino dell'intonaco con malta a base di calce idrata e sabbia in piano a finitizzo rustico, applicato con predisposto poste e guideRasatura completa su supporto intonacato e intagliato con pitture di varia natura:
- OE6

- pulizia del supporto mediante idropulitura e spazzatura
  - ispezione accurata dell'intonaco mediante battitura e successiva rimozione di eventuali parti ammoriate o che presentano aderenza precaria agli strati sottostanti
  - ripristino dell'intonaco con malta a base di calce idraulica naturale, previa bagnatura del supporto
  - applicazione a pennello sulle intere superfici di una mano di isolante idrorepellente a base di silicato di potassio stabilizzato
  - realizzazione, con il primer ancora "appiccicoso", di uno strato successivo di intonaco con malta a rasare a base di calce idraulica naturale liscia con finitizzo in spugna in modo da ottenere una superficie omogenea e compianataRasatura completa su supporto intonacato e intagliato con pitture di varia natura:
- OE7

Tinteggiatura ai silicati di potassio
  - finitura mediante applicazione a pennello di una prima mano di pittura a base di silicato di potassio stabilizzato, con successivo strato di fondo omogeneo a base di finitizzato di tipo "spesso" (quattro mani) e successivo strato di finitizzato di tipo "finito" (due mani) e una seconda mano di pittura minerale
- OE8

Ventura ai silicati di potassio consistente nell'applicazione di una o due mani, dopo il lido di pittura ai silicati di potassio, di una miscela composta da due parti di pittura trasparente a base di potassio stabilizzato, una parte di pittura a base di silicato di potassio stabilizzato e pigmenti solidi alla luce ed agli acidi nel colore definito opportunamente dilito con ne o più parti di fondo isolante e desiderato.
- OE9

Tinteggiatura a calce
  - finitura mediante applicazione con pennello di una prima mano a rasare di pittura minerale a base di calce spenta di fossa largamente stagionata e totalmente idrata, successiva applicazione di uno strato di fissativo e due mani a fine di pittura minerale applicata con pennello, a stratiIntoccati, per ottenere un effetto "velo"
- OE10

Ribattitura formale di voluti penelli mediante regolarizzazione delle superfici, ricorrendo alla tecnica di spazzatura, sostituzione di strature in ferro con nuove murature in laterizio.
- OE11

Ricostruzione o completamento di sopoli, corni, fogli, moduli ornamentali e particolari architettonici con malta preconcrezionata in polvere ad elevata attenzione d'acqua, composta da calce idraulica naturale, inerti selezionati e specifici fibre rinforzanti. Qualora gli spessori da applicare superiori 1,5 cm sarà necessario prevedere un'ordona armatura da agganciare al supporto.
- OE12

Treatmento di opere in metallo quali ringhiere di balconi, inferiate, ecc. mediante sverniciatura attraverso ripetuti passaggi di carteggiatura, pulitura con impiego di spazzola metallica, applicazione di pittura antiruggine e finitura con applicazione di smalto sintetico opaco.
- OE13

Treatmento di opere in legno quali infissi, persiane, ecc. mediante sverniciatura dei supporti attraverso ripetuti passaggi di sabbatura, stuccatura e ricolorazione con vernice sintetica per uniformare i toni e finitura con applicazione di smalto sintetico opaco.
- OE14

Treatmento di opere in pietra mediante pulitura e rimozione di depositi superficiali, ricorrendo alla tecnica di spazzatura, sostituzione di strature in ferro con nuove murature in laterizio.
- OE15

Integrazione di parti mancanti di pietra al fine di ricostruire parti architettoniche o decorative con malta o materiale lapideo, a discrezione della D.L., inclusi gli oneri relativi ai saggi per la composizione di malte idonee per colorazione e resistenza, alla ricerca di pietre compatibili con quelle esistenti, alla pulizia di pietra con caratteristiche simili a quelle originali per conformazione e composizione.
- OE16

Sostituzione del canale di gronda esistente con nuovo canale in rame di spessore 6/10 mm, compresi lavorazioni e saldature, ricoperto dallo stesso materiale murato o chiodato alla distanza di un metro tra l'una e l'altra, legate con filo di ferro zincato o rame.
- OE17

Sostituzione del pluviale esistente con nuovo pluviale in rame di spessore 6/10 mm, compresi le necessarie lavorazioni e saldature, cravate murate compresi i gorniti.
- OE18

Sostituzione delle converse esistenti con nuove converse in rame di spessore 6/10 mm, comprese le necessarie lavorazioni, saldature e chiodature.
- OE19

Realizzazione di nuovi infissi in legno.
- OE20

Realizzazione di nuovo portone in legno.
- OE21

Realizzazione/sostituzione di ringhiere di balconi, inferiate, ecc. compresa l'applicazione di pittura antiruggine e la finitura con smalto sintetico opaco.
- OE22

Revisione della linea di gronda e degli elementi di coronamento compresa la sostituzione di parti ammoriate e/o l'integrazione di parti mancanti.
- OE23

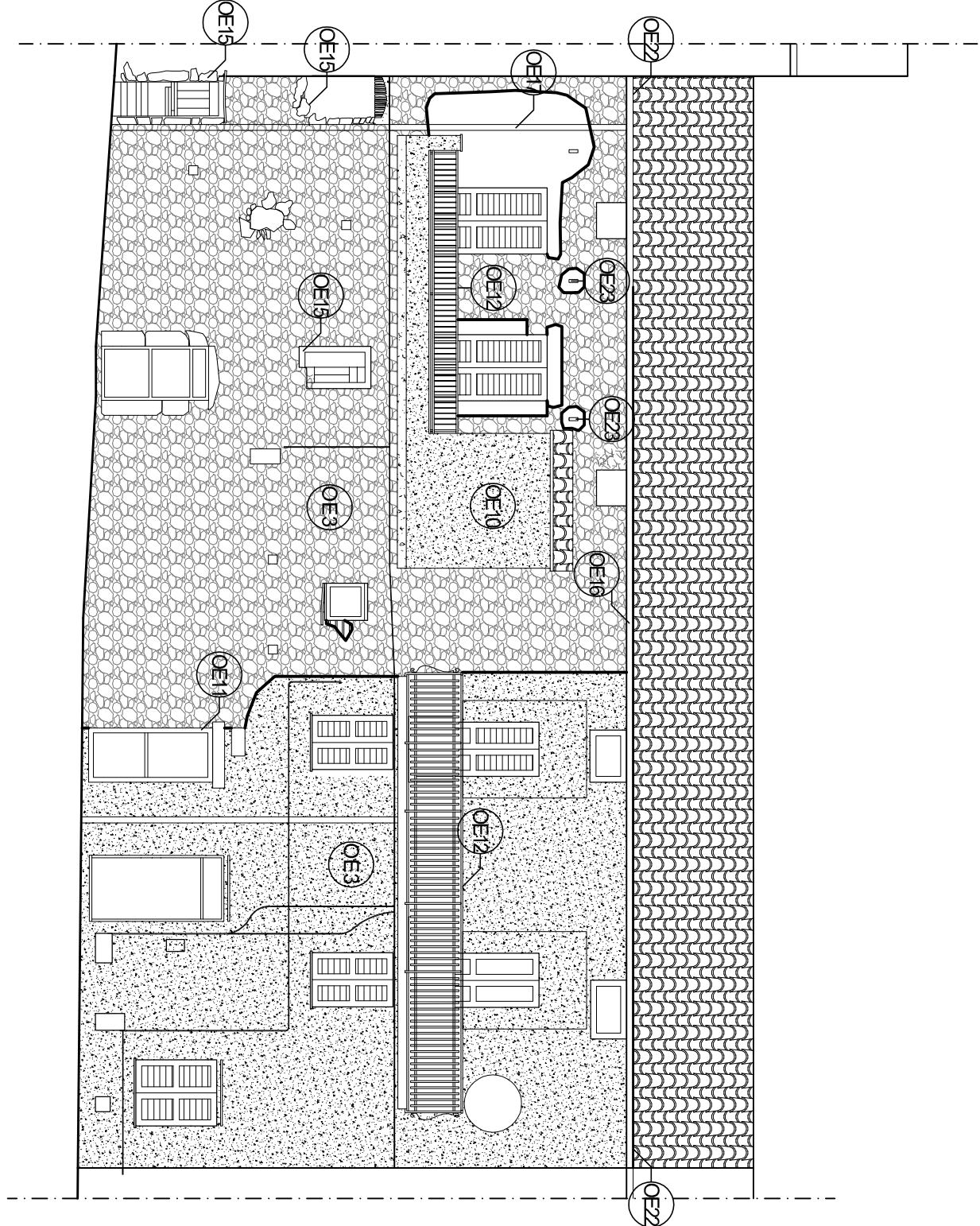
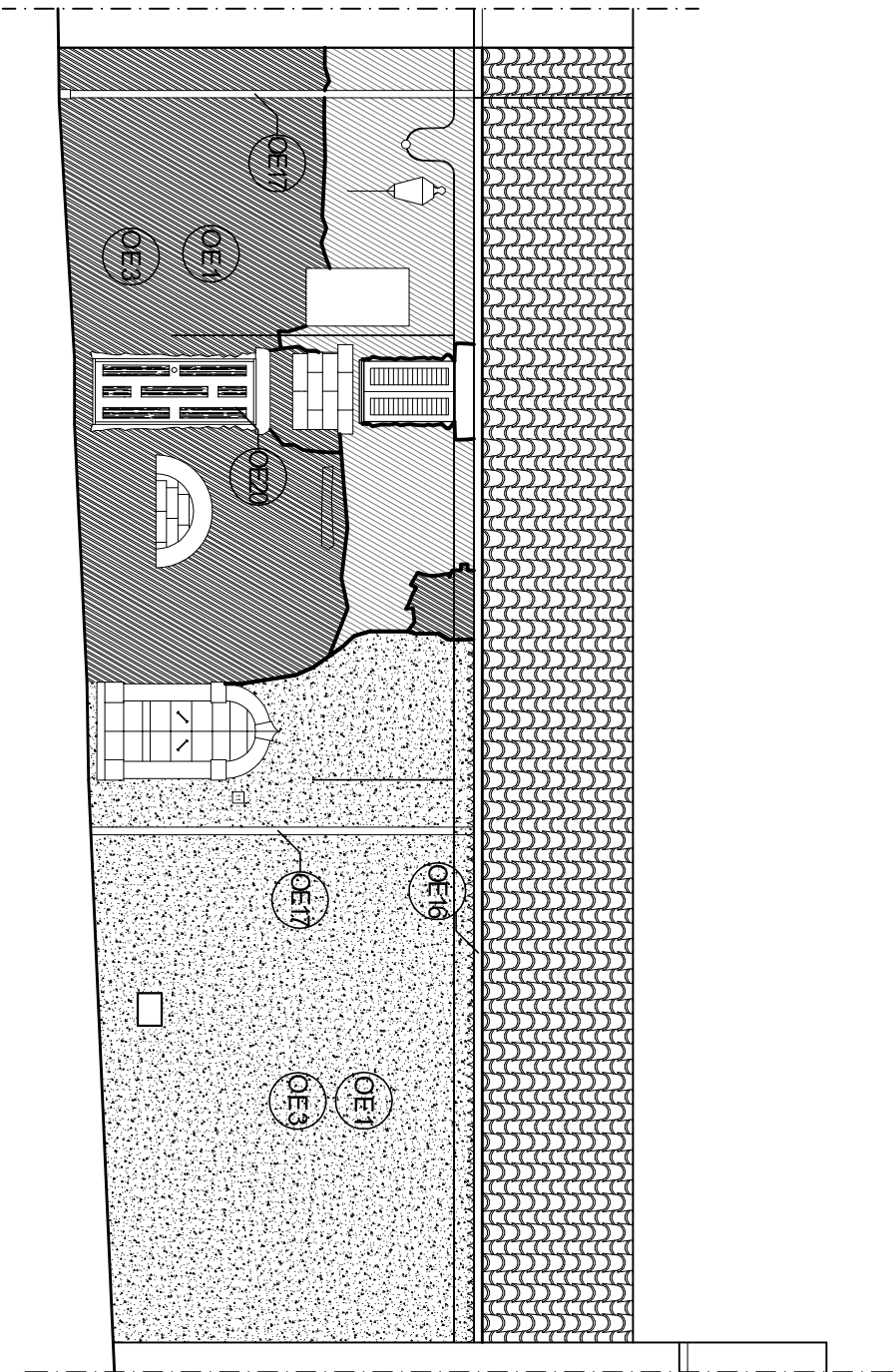
Rimozione di strutture realizzate con qualsiasi tipo di profilo metallico compresi la struttura degli elementi.
- OE24

Scossalina in rame
- OE25

Risqualificazione formale delle finestre mediante la demolizione delle murature con cui sono state, in parte o completamente, chiuse

RILIEVO DELLO STATO ANTE OPERAM

SCALA 1:100

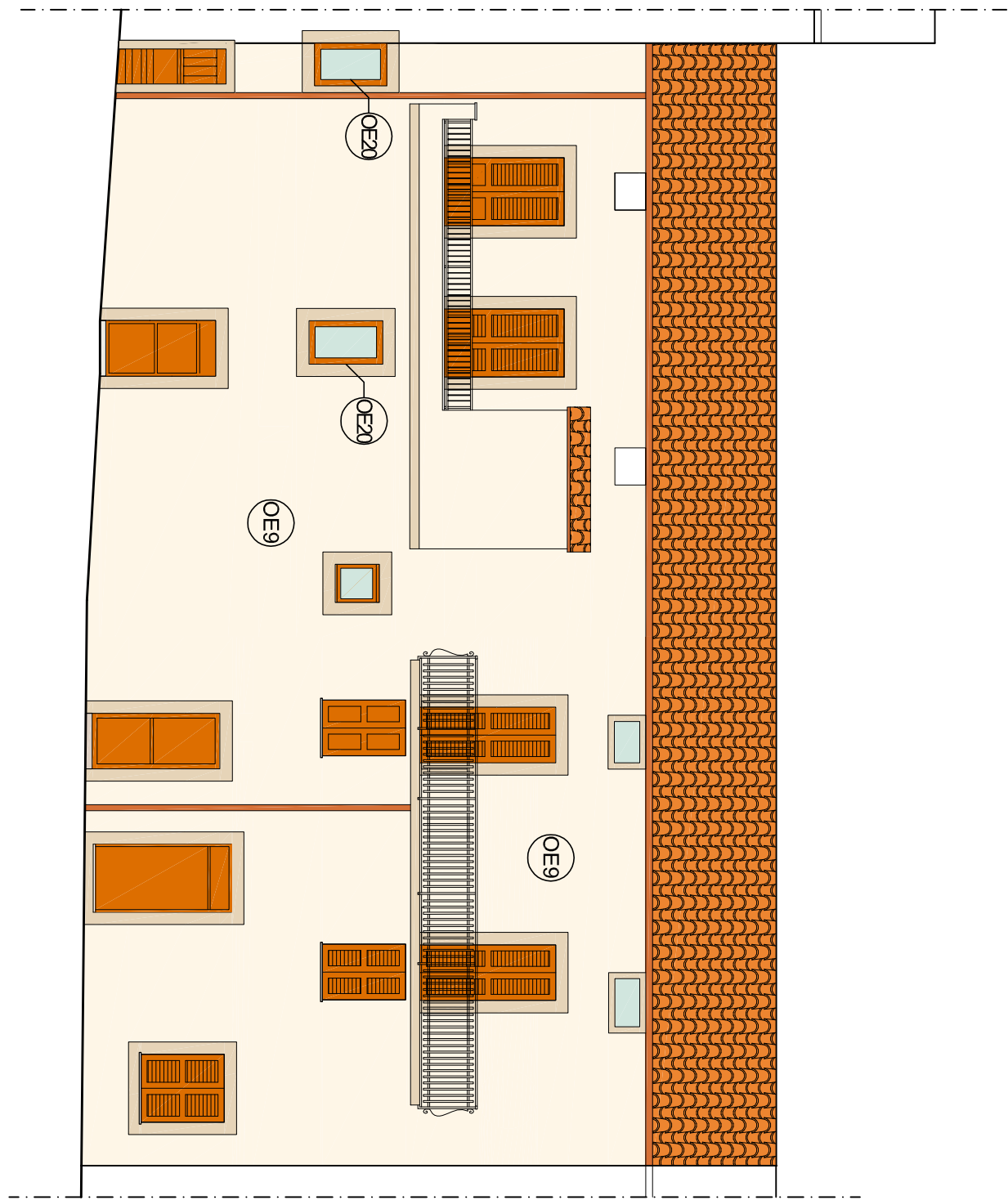
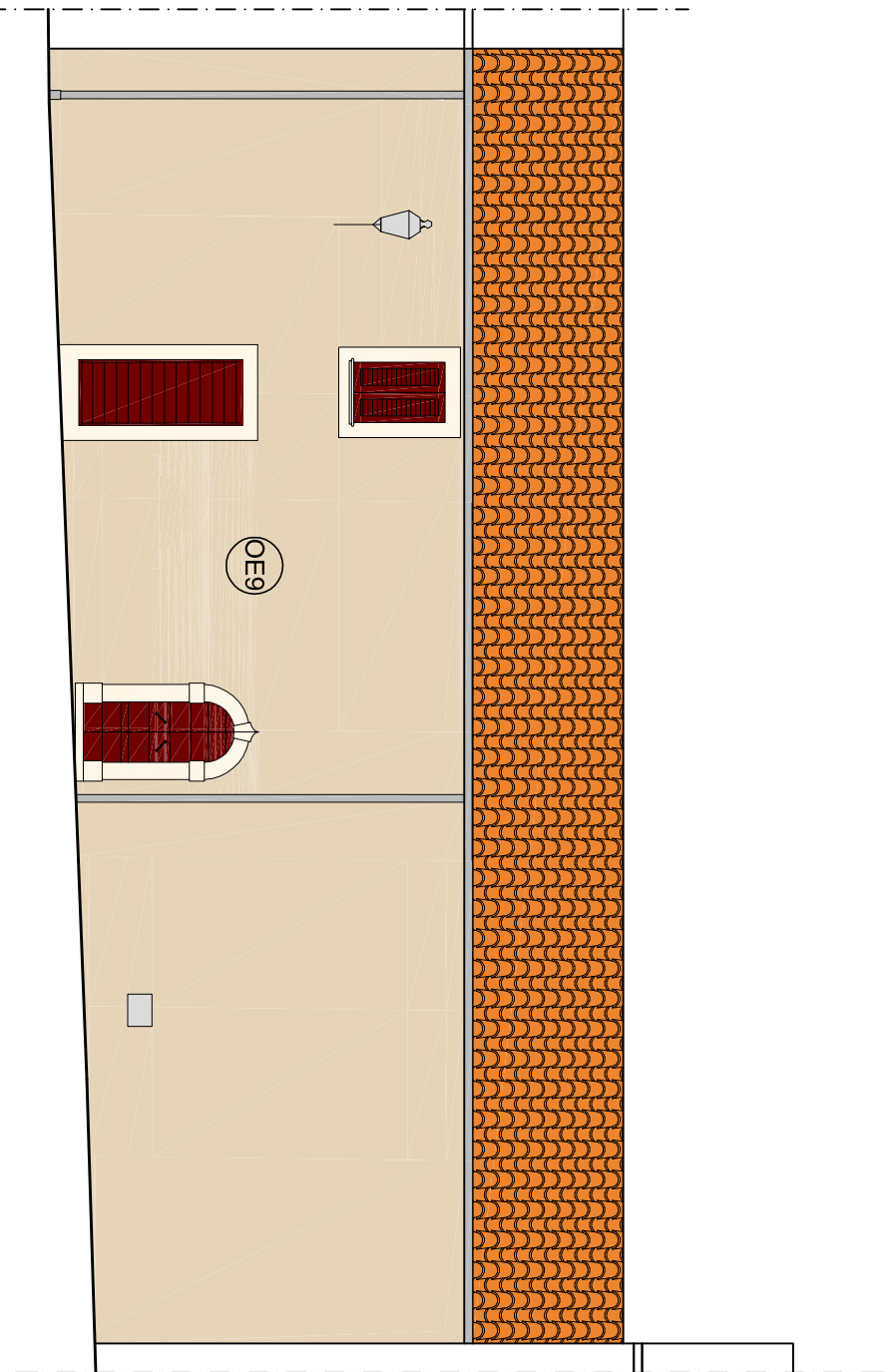


Prospetto su Via Garibaldi

Prospetto su Via Machiavelli

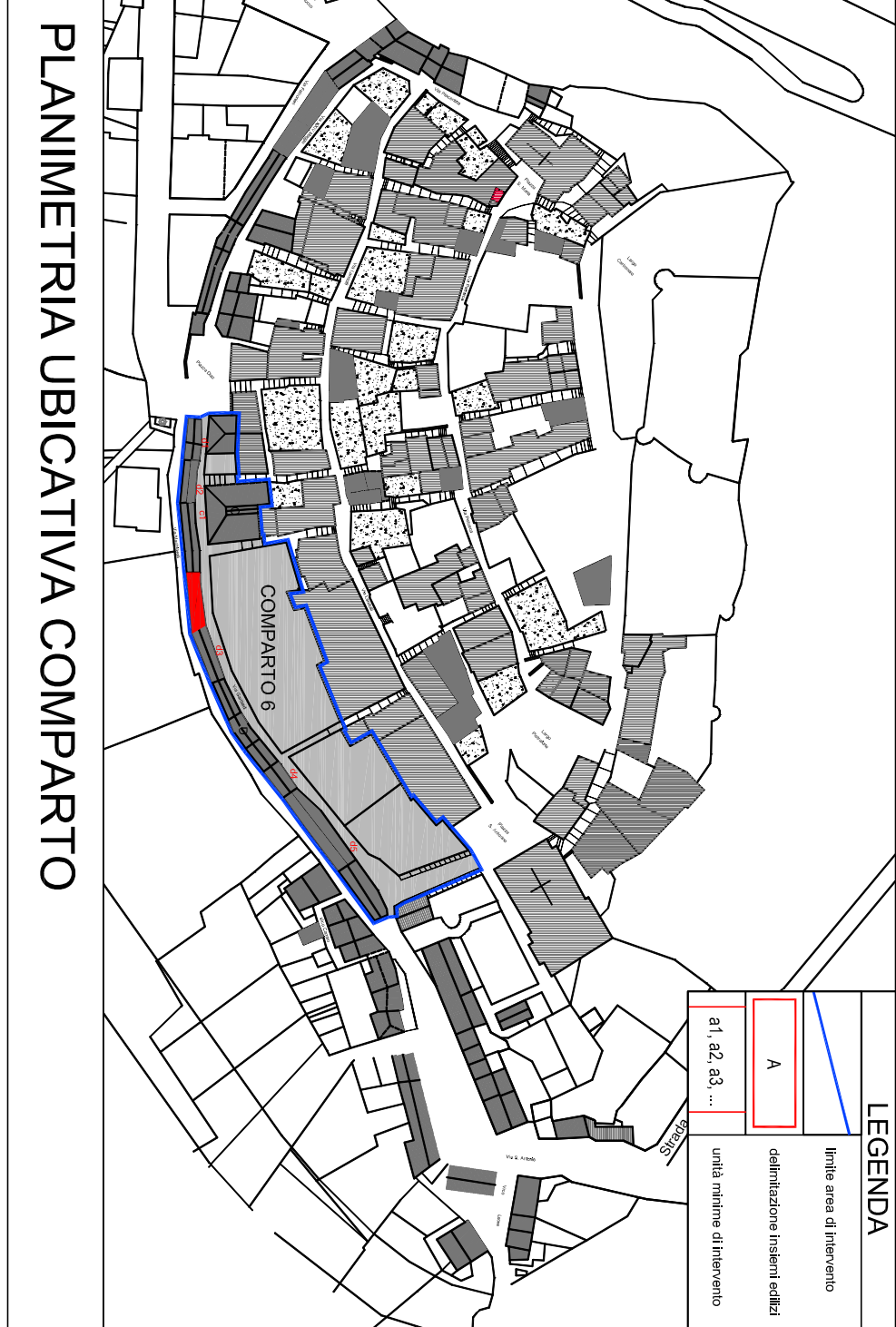
PROGETTO DI RESTAURO E COLORATURA

SCALA 1:100



Prospetto su Via Garibaldi

Prospetto su Via Machiavelli



PLANIMETRIA UBICATIVA COMPARTO

Stato di conservazione delle superfici di facciata

Distacco totale d'intonaco, perdita di materiale di facciata
Distacco parziale d'intonaco
Intonaco esistente di buona consistenza
Pietra con stuccatura dei giunti a testa rasa
Intonaco sbruffato

COMUNE DI PICO

PROVINCIA DI FROSINONE

BANDO DI CONCORSO  
PER IL RECUPERO ED IL RISANAMENTO  
DELLE ABITAZIONI  
NEI CENTRI STORICI DEL LAZIO

PROGETTAZIONE: OS ARCHITECTS - Via Aldo Moro 58/A, Frosinone  
Gruppo di lavoro: arch. Renato Caparelli (coordinatore)  
arch. Laura Battisti  
arch. Silvia Eggeneschwiler



SERIE

DENOMINAZIONE

PROGETTO ESECUTIVO

INQUADRAMENTO ARCHITETTONICO DEGLI EDIFICI:  
PROGETTO DEFINITIVO DELLE SINGOLE FACCIATE  
"COMPARTO 6 - Edificio 4"

revisione	data	approvazione
01		
disegnato da:	file	TAV.
controllato da:	scala	1:100
approvato da:	data	10.05.11

A2.6-4